

La recherche participative en agronomie

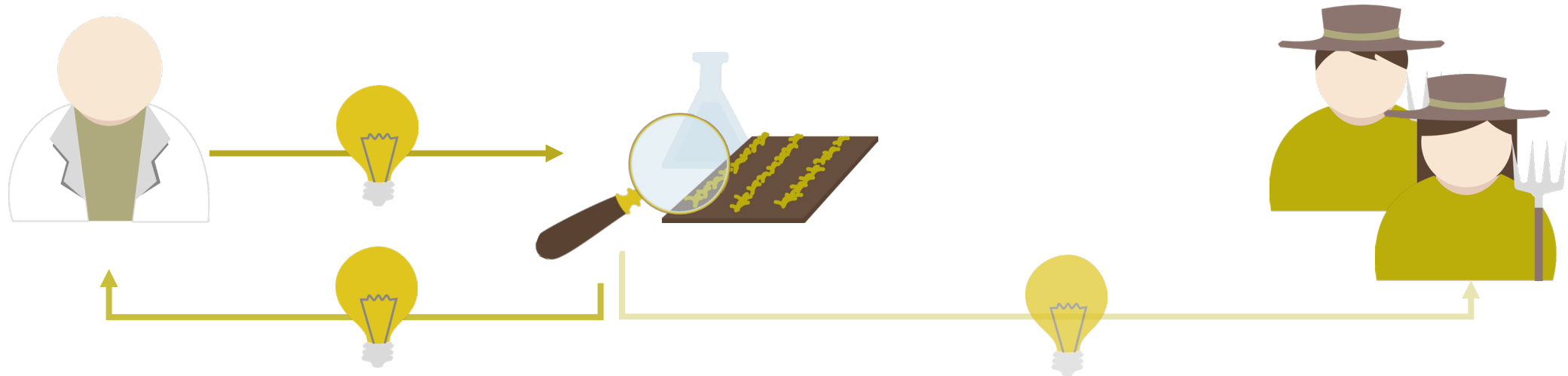


Prix Baillet Latour pour l'innovation en Maraîchage 2026
Céline Chevalier



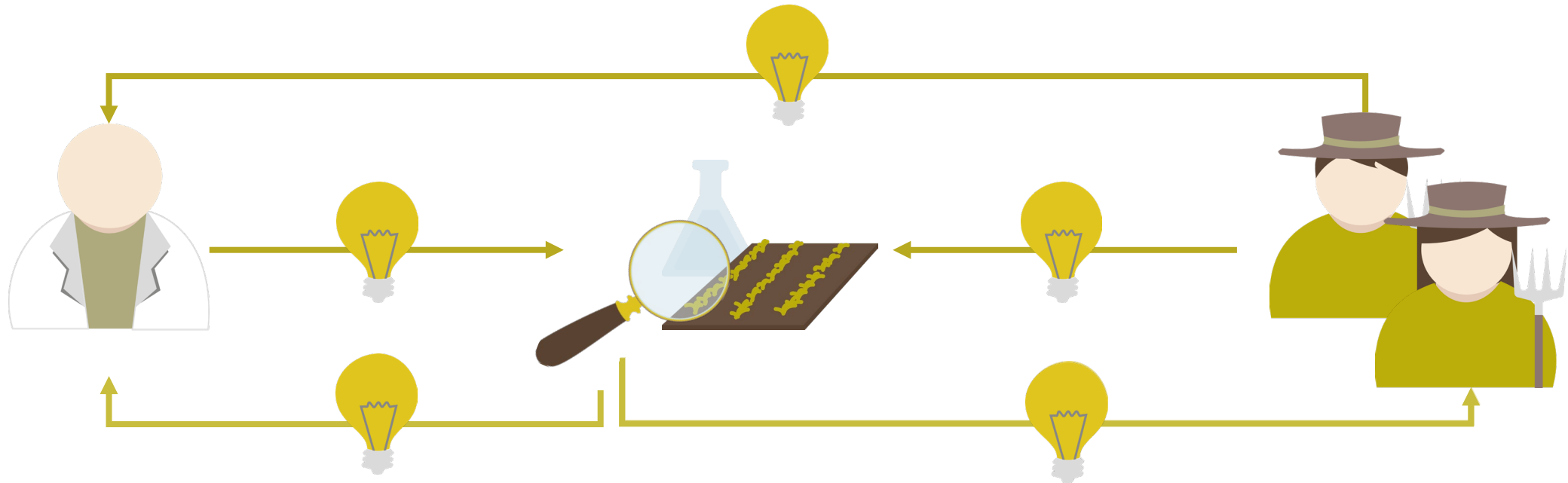
SYTRA transition of
food systems

La recherche scientifique en agronomie a longtemps été descendante



→ Faible appropriation par les agriculteur.rices des connaissances et solutions produites par les chercheur.ses.

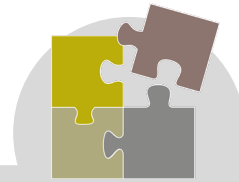
La recherche participative propose de modifier les flux de connaissances



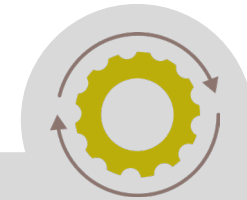
La recherche participative propose d'impliquer directement les agriculteur.rices dans les processus de recherche



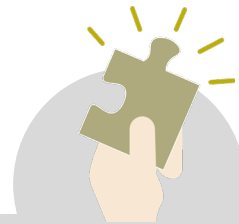
Ancrer la recherche dans les réalités du terrain



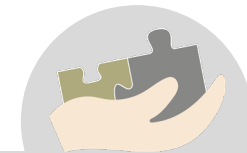
Complémentarité des savoirs



Autonomisation



Solutions plus adaptées



Appropriation des résultats

Une recherche qui apporte également son lot de contraintes et de difficultés



Différence de contraintes



Incompatibilité d'objectifs



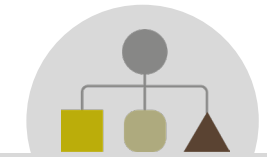
Vocabulaires différents



Compétences sociales

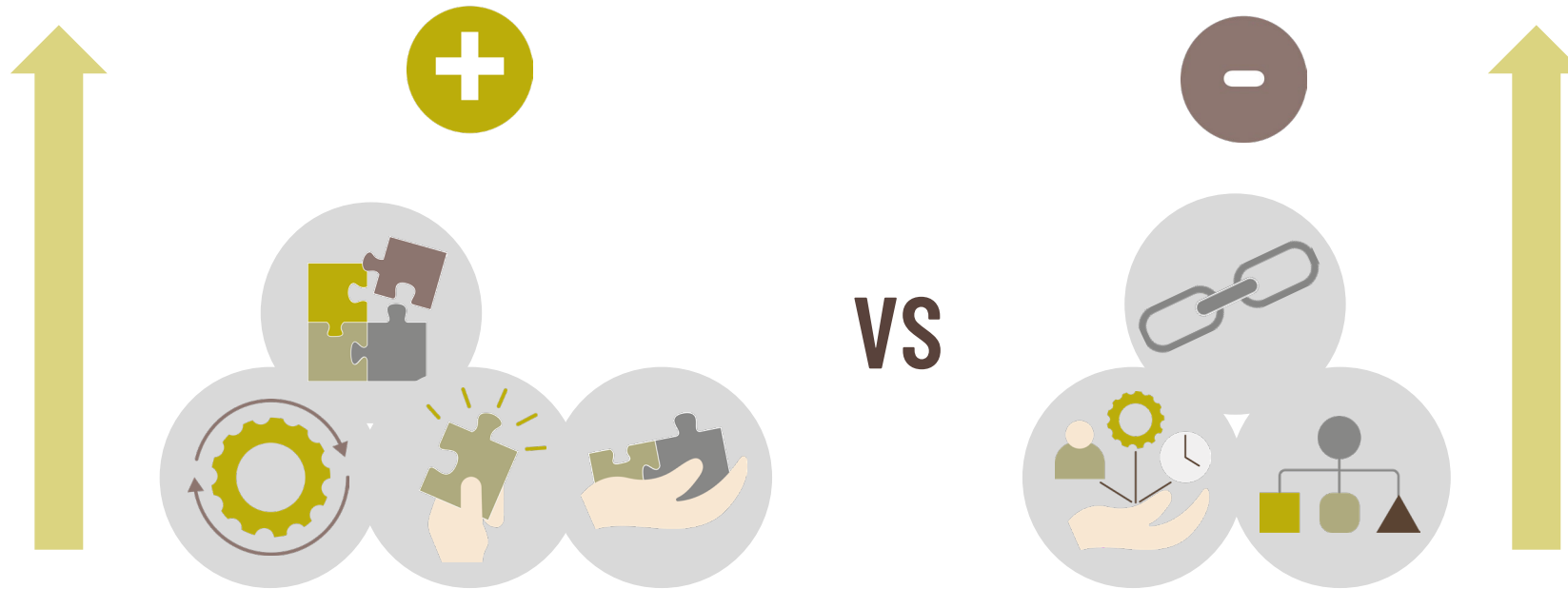


Demande élevée en ressources



Résultats peu généralisables

En pratique, comment trouver le bon équilibre ?



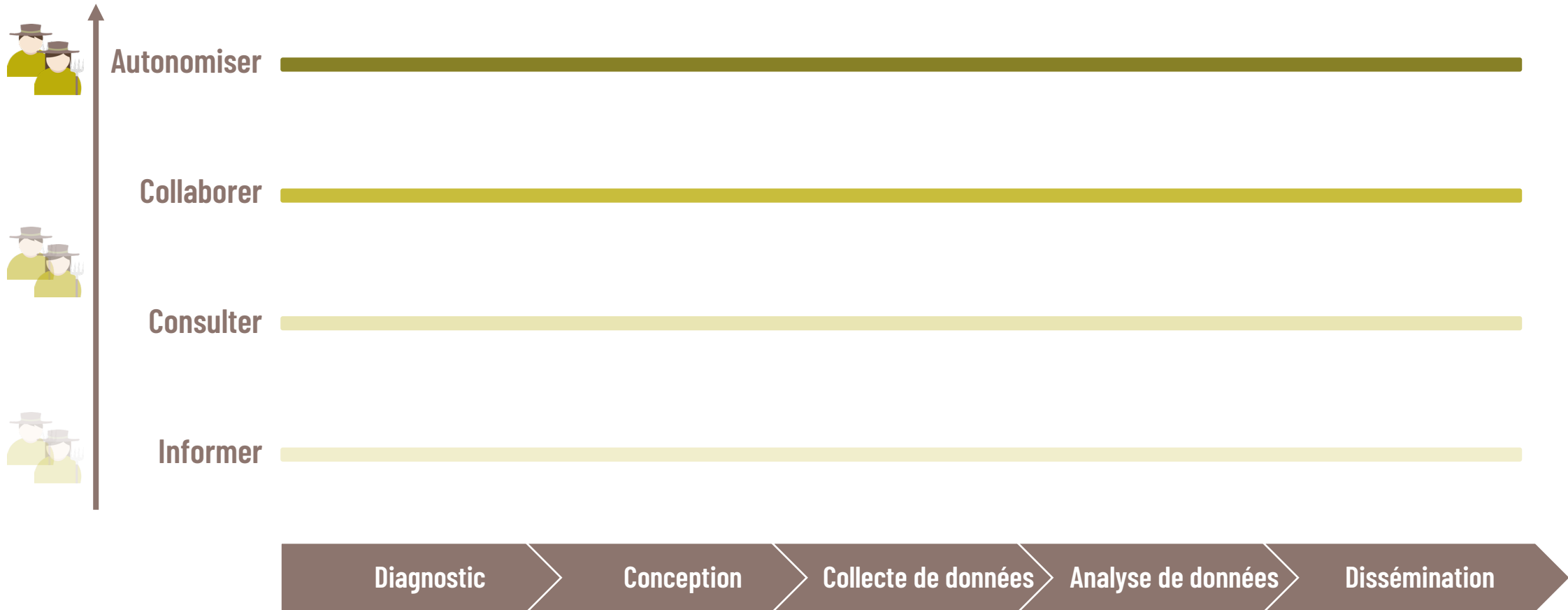
Les agriculteur.rices peuvent être impliqué.es à différents moments



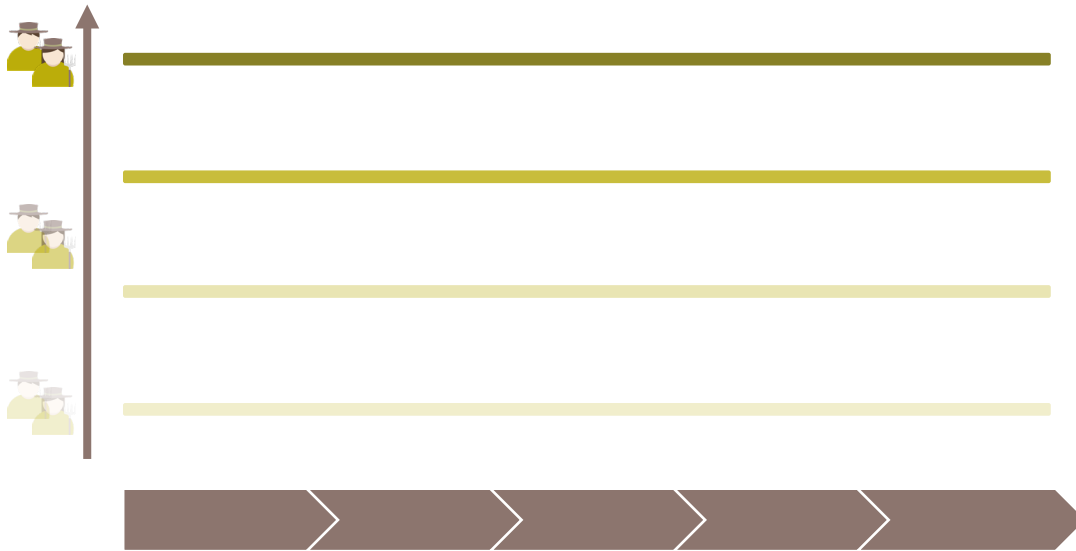
Les agriculteur.rices peuvent être impliqué.es de différentes façons



Les agriculteur.rices peuvent être impliqué.es de différentes façons



Le choix du moment et de la forme d'implication des agriculteur.rices dépend de plusieurs critères

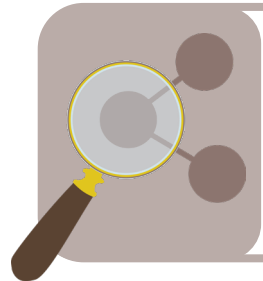


- Les objectifs,
- L'origine de la demande,
- Le sujet d'étude & la question de recherche,
- Les ressources disponibles,
- ...

→ Un processus participatif n'est pas l'autre.

Développer la culture de cameline

A participatory and multi-actor approach to locally support crop diversification based on the case study of camelina in northern France (Leclère et al., 2023)



Emergence de bioraffineries locales dans le département de l'Oise. Comment les approvisionner de manière locale et durable ?

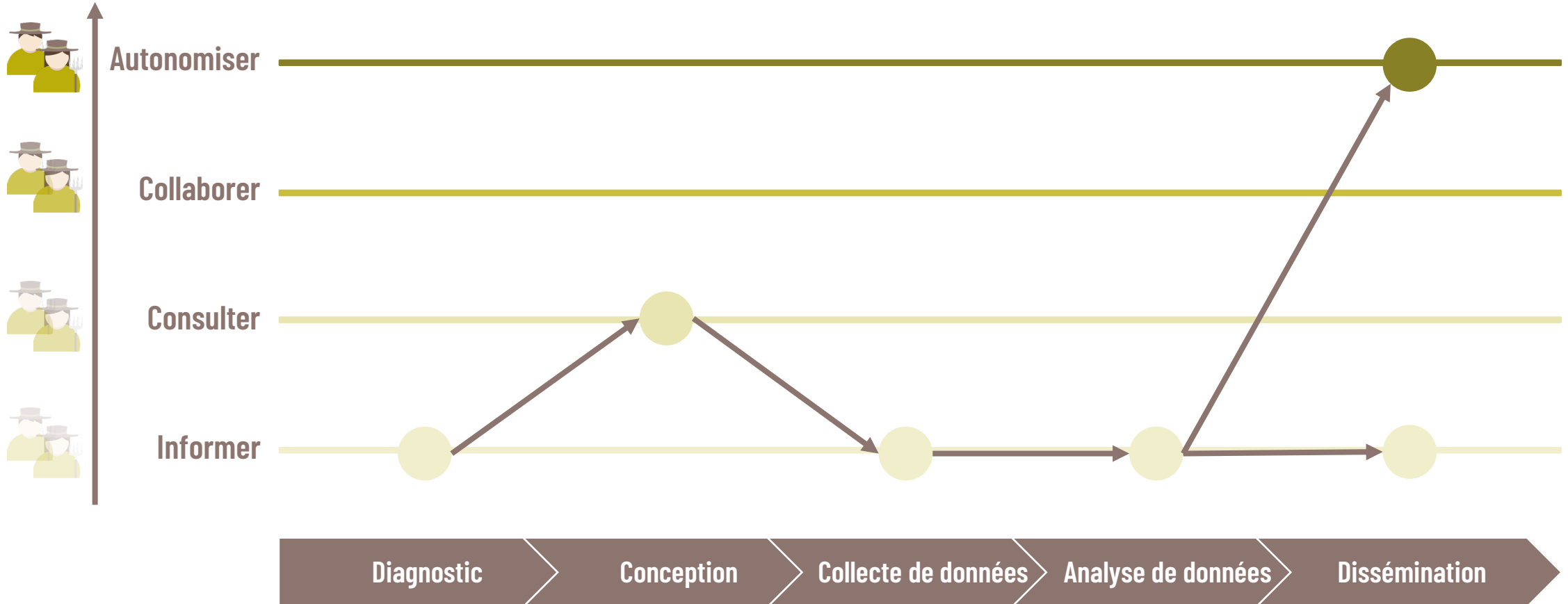


Soutenir l'introduction de la cameline dans les systèmes de cultures locaux.

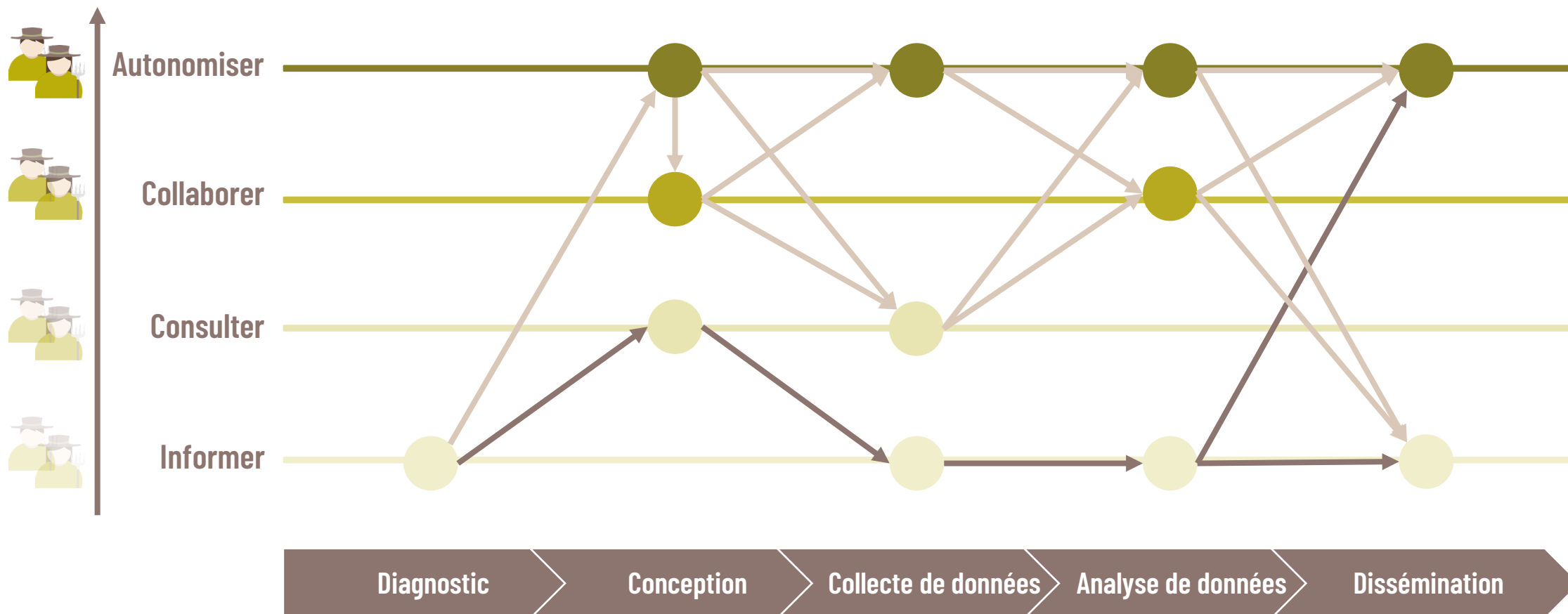


Approche «Adoption»

Approche «Adoption»

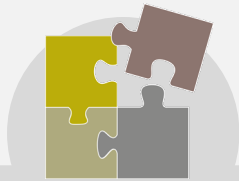


Approche «Adoption»

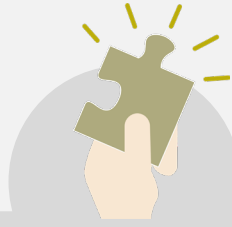


→ Itinéraires techniques pour la cameline adaptés à la situation de chaque agriculteur ayant participé à l'étude

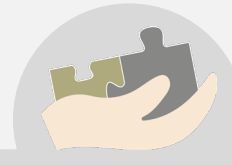
Approche «Adoption»



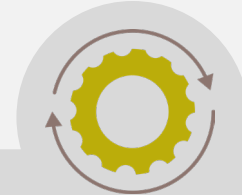
Complémentarité
des savoirs



Solutions
plus adaptées



Appropriation
des résultats



Autonomisation

→ Itinéraires techniques pour la cameline adaptés à la situation de chaque agriculteur ayant participé à l'étude

Améliorer la compréhension des associations de cultures en maraîchage

Exploring intercropping in market gardening (Chevalier, 2022)



Il existe énormément d'informations sur les associations de cultures entre légumes, mais peu sont réellement fiables et les maraîcher.es ont du mal à s'y retrouver.



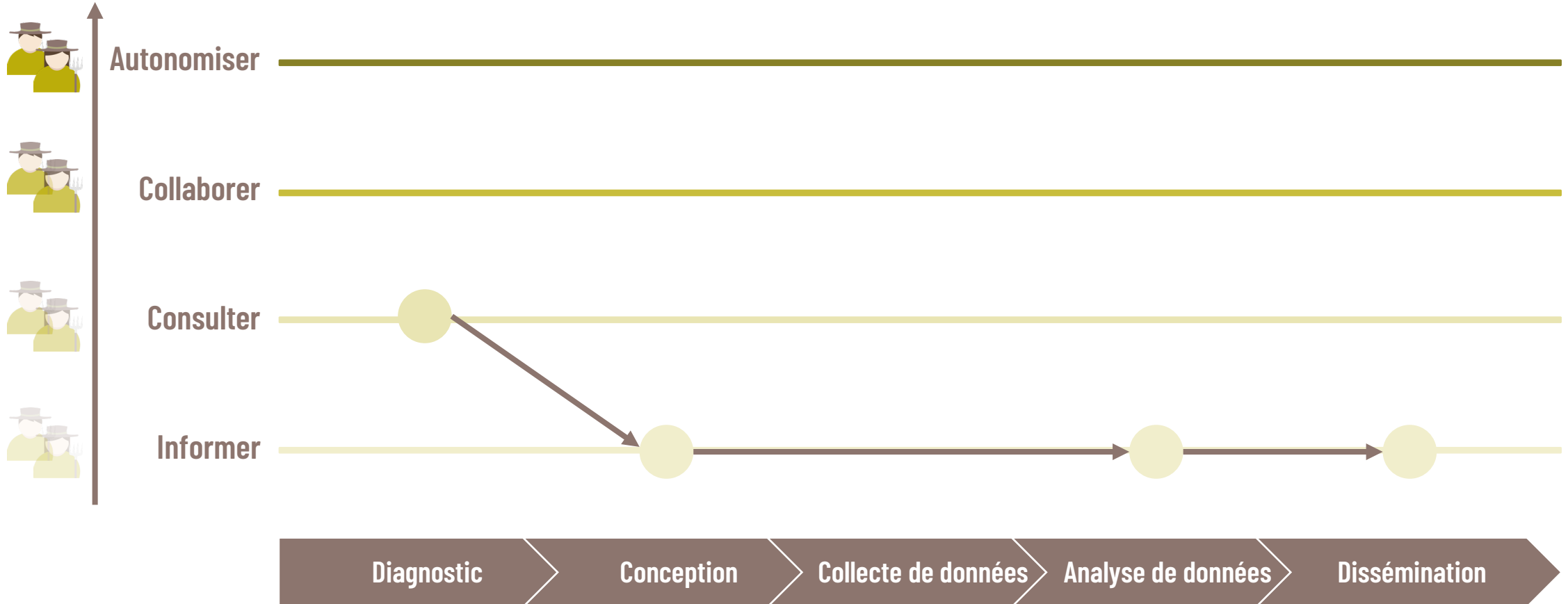
Explorer les facteurs qui influencent le succès d'une association de cultures en conditions réelles.



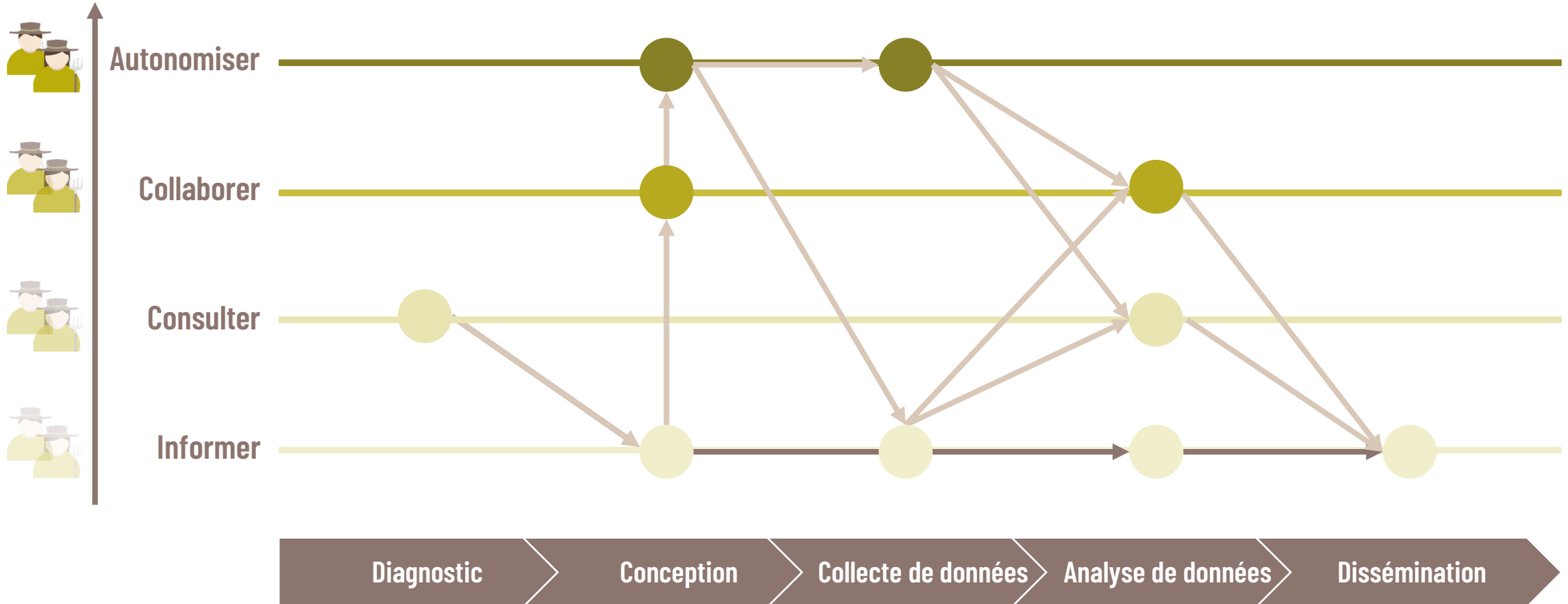
Approche «Compréhension»

Prix Baillet Latour pour l'innovation en Maraîchage 2026
Céline Chevalier

Approche «Compréhension»

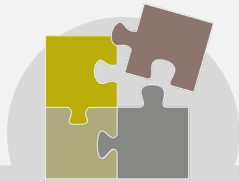


Approche «Compréhension»

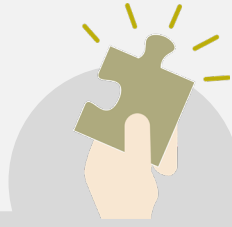


→ Meilleure compréhension d'une diversité d'associations de cultures, connaissances généralisables

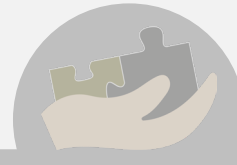
Approche «Compréhension»



Complémentarité
des savoirs



Solutions
plus adaptées



Appropriation
des résultats



Autonomisation

→ Meilleure compréhension d'une diversité d'associations de cultures,
connaissances généralisables

État des lieux de six filières agricoles en Wallonie

Six filières en Région wallonne : État des lieux et scénarios à horizon 2050 (Sytra, 2020)

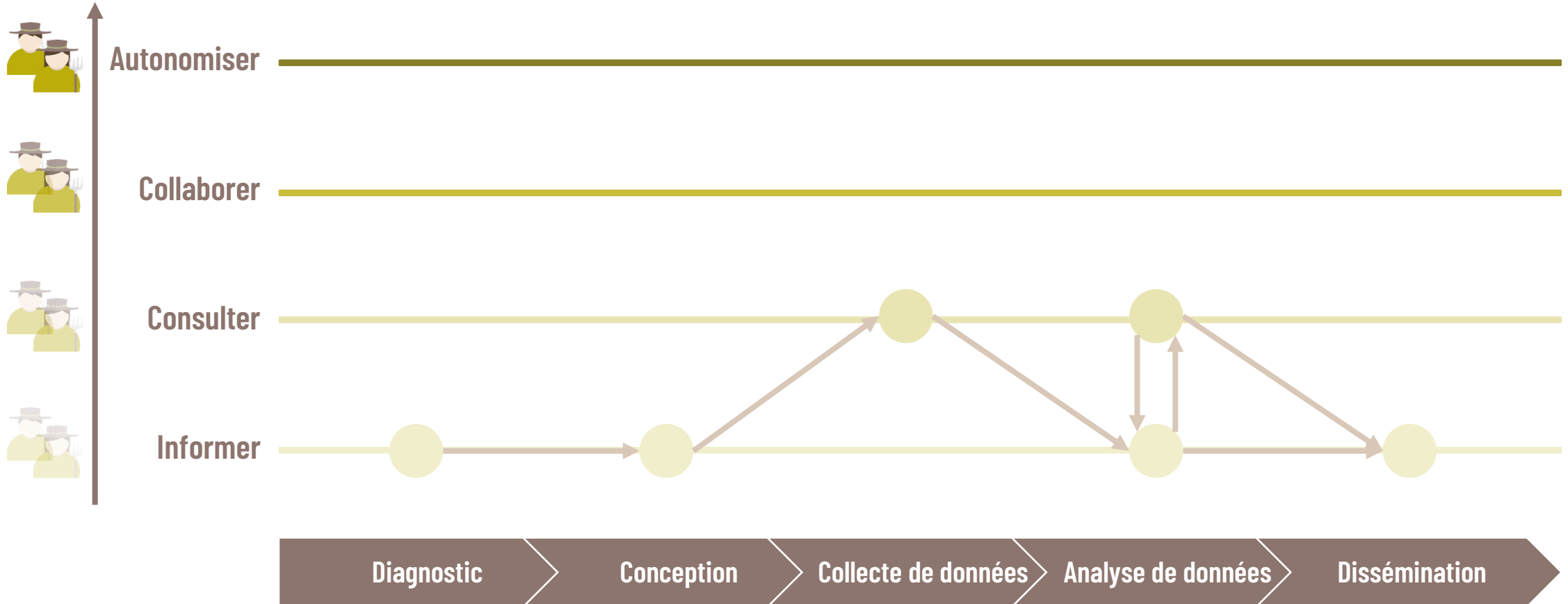


Faire un état des lieux de six filières agricoles wallonnes et développer des scénarios prospectifs visant à réduire l'utilisation d'intrants

Approche «État des lieux»

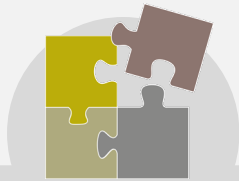
Prix Baillet Latour pour l'innovation en Maraîchage 2026
Céline Chevalier

Approche «État des lieux»

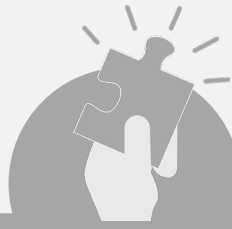


→ Etat des lieux des filières et scénarios prospectifs validés par les acteur.rices des filières

Approche «État des lieux»



Complémentarité
des savoirs



Solutions
plus adaptées



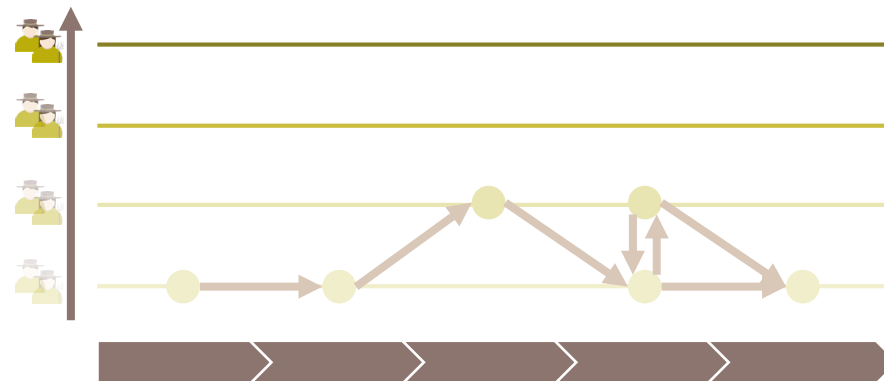
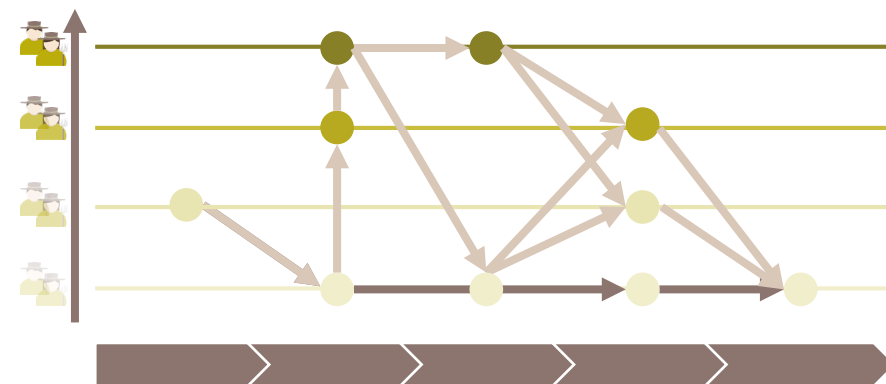
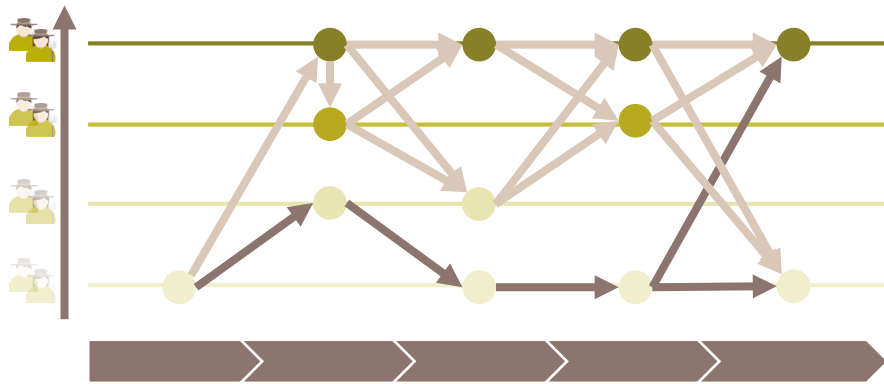
Appropriation
des résultats



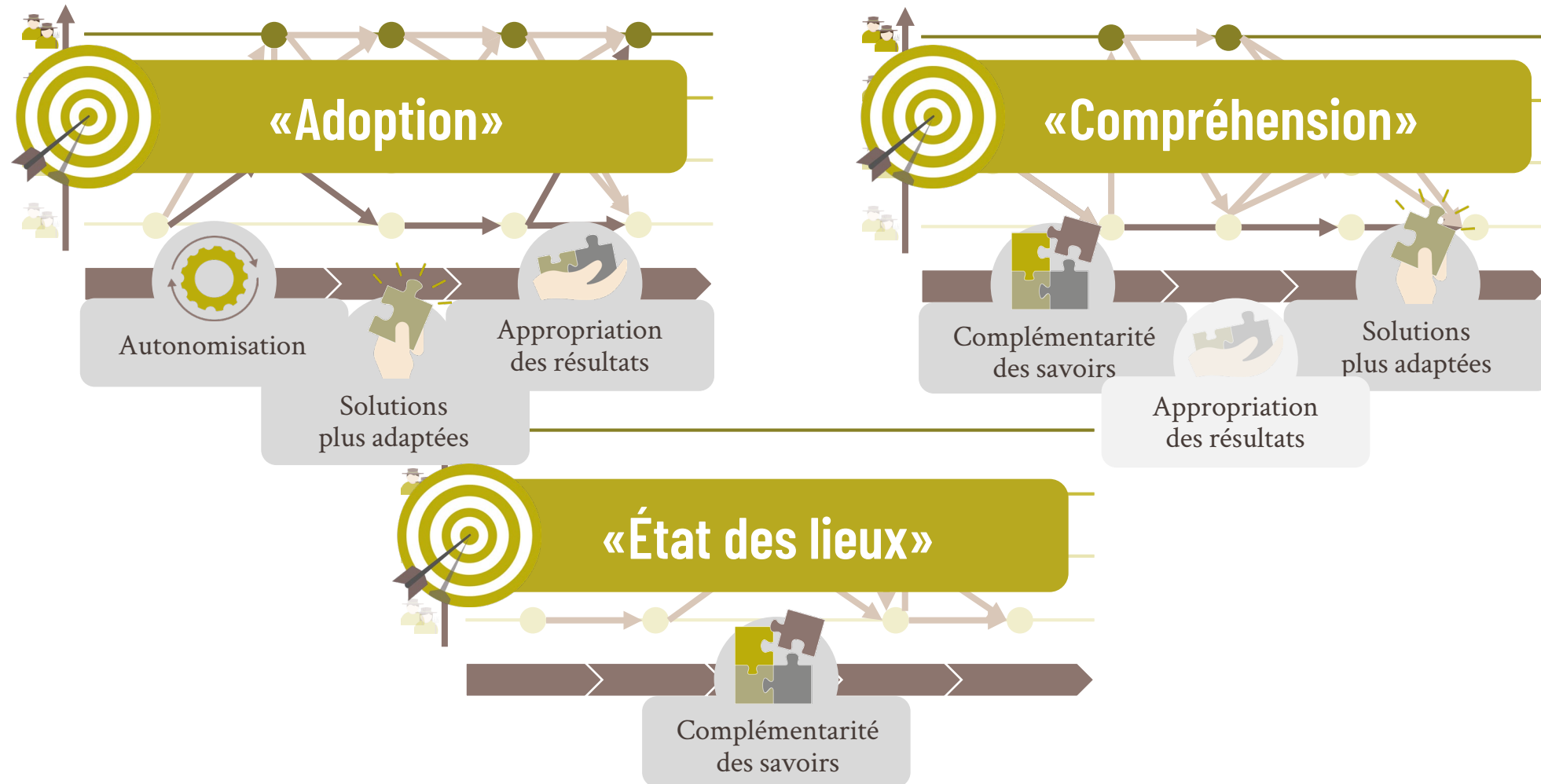
Automatisation

→ Etat des lieux des filières et scénarios prospectifs validés
par les acteur.rices des filières

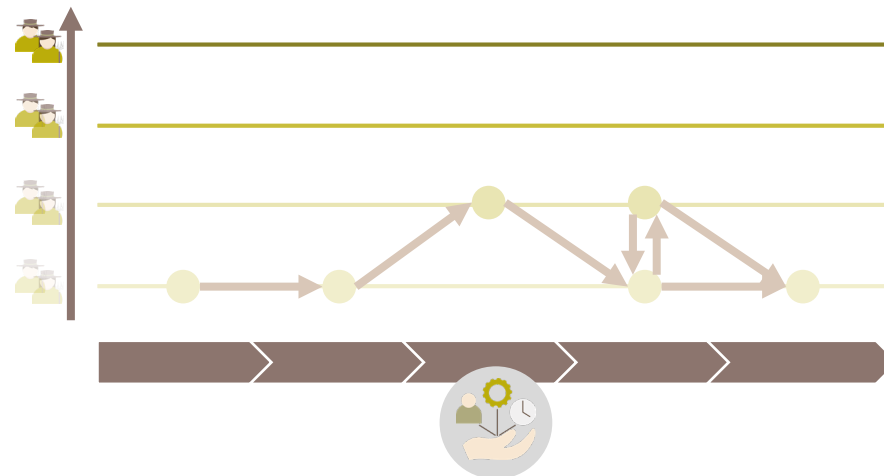
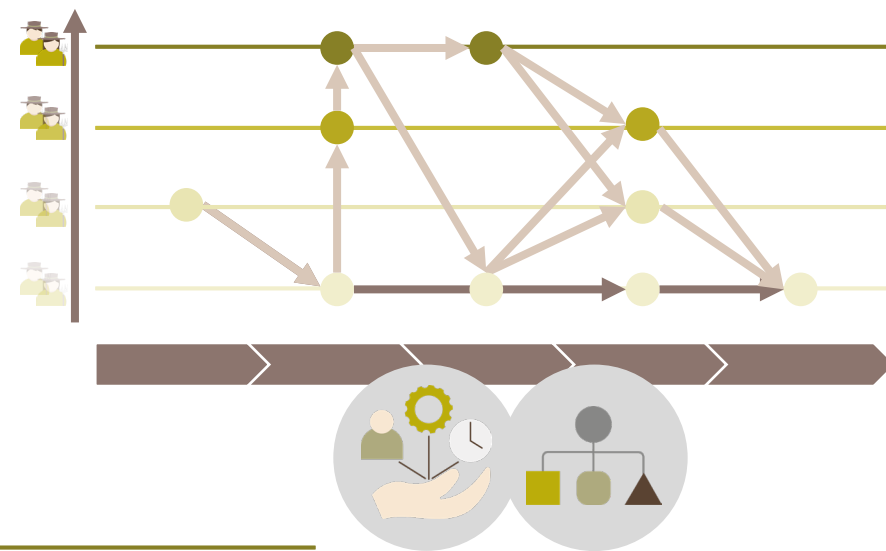
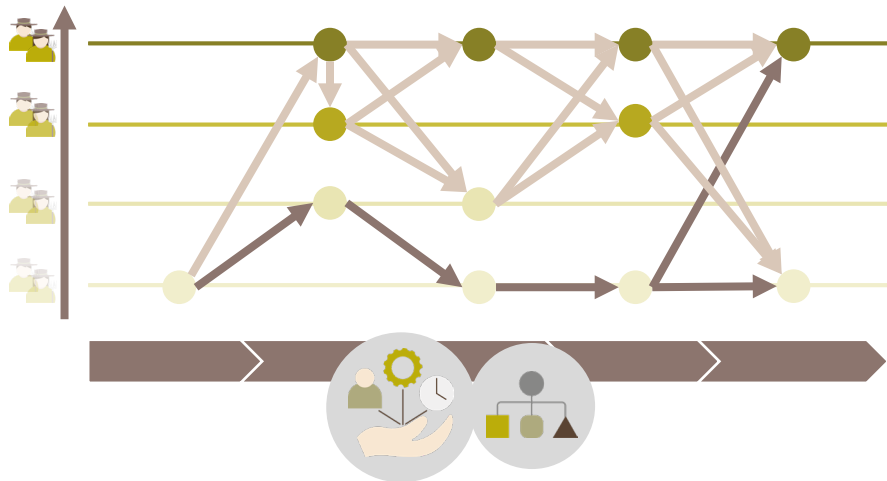
Les niveaux de participation des agriculteur.rices peuvent varier au cours d'un projet de recherche



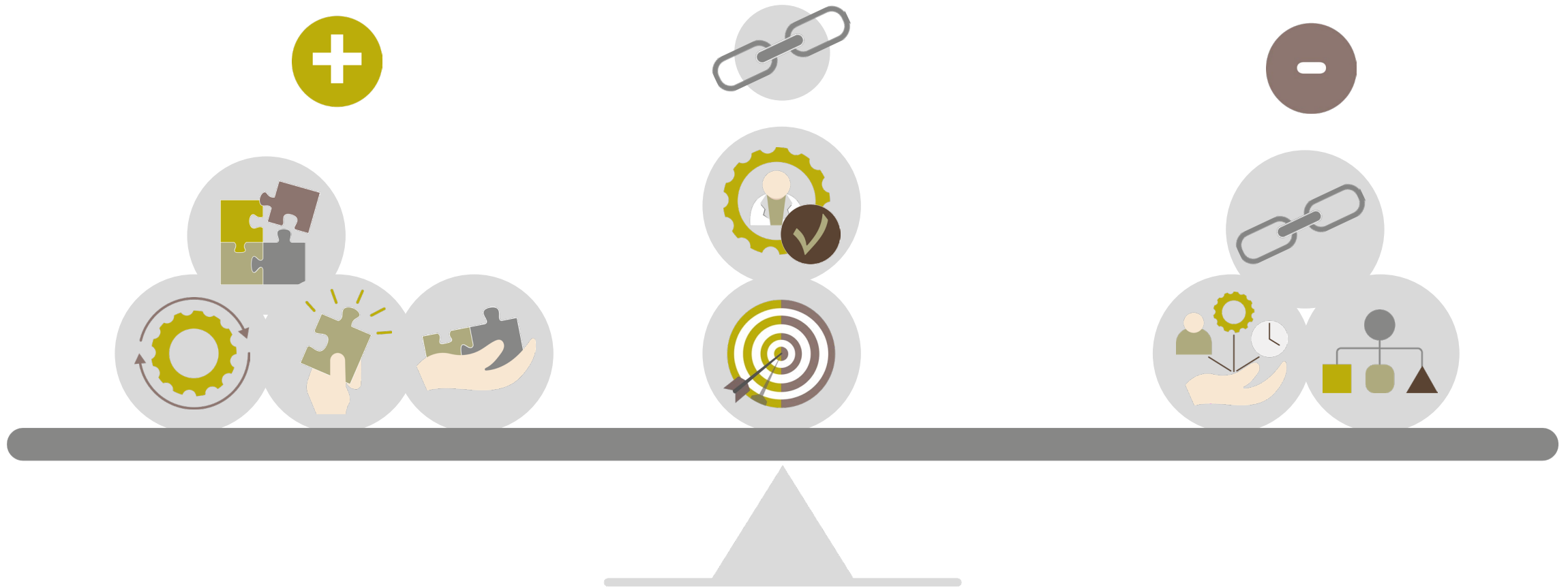
Différentes formes de recherche participative mènent à différents avantages & répondent à différents objectifs



Différentes formes de recherche participative demandent différentes ressources



La réussite d'une recherche participative est une affaire de compromis & d'objectifs





Fermes
universitaires



SYTRA

transition of
food systems

WWW.SYTRA.BE