

Réduire l'usage des pesticides

Quelles pistes ?

Philippe Baret

UCLouvain– Sytra

27 janvier 2026



Des visions contrastées

Vision agroécologique

- Reconnexion des cycles (nutriments, carbone, biodiversité)
- Réduction structurelle des intrants, en particulier des pesticides
- Diversification des systèmes (assolements, cultures associées, élevage–culture)
- Centralité des savoirs agronomiques et territoriaux
- Performance évaluée de manière multi-critères (environnement, santé, emploi, résilience)

Vision conventionnelle raisonnée

- Optimisation des systèmes existants
- Maintien des intrants avec amélioration de leur efficience
- Substitution technologique (produits moins toxiques, outils d'aide à la décision)
- Logique de compétitivité et de standardisation
- Performance prioritairement mesurée en rendement et en coûts

Une réalité plus nuancée

- Coexistence des différents modèles sur le territoire
- Dépendance aux conditions agro-écologiques
- Dépendance à la trajectoire historique de la ferme
- Dépendance à l'intégration dans des filières
- (In)cohérence de la rotation
 - Pomme de terre – blé – colza – orge

L'exception
Agriculture biologique
Plus grande cohérence
technique et commerciale
Vision assumée

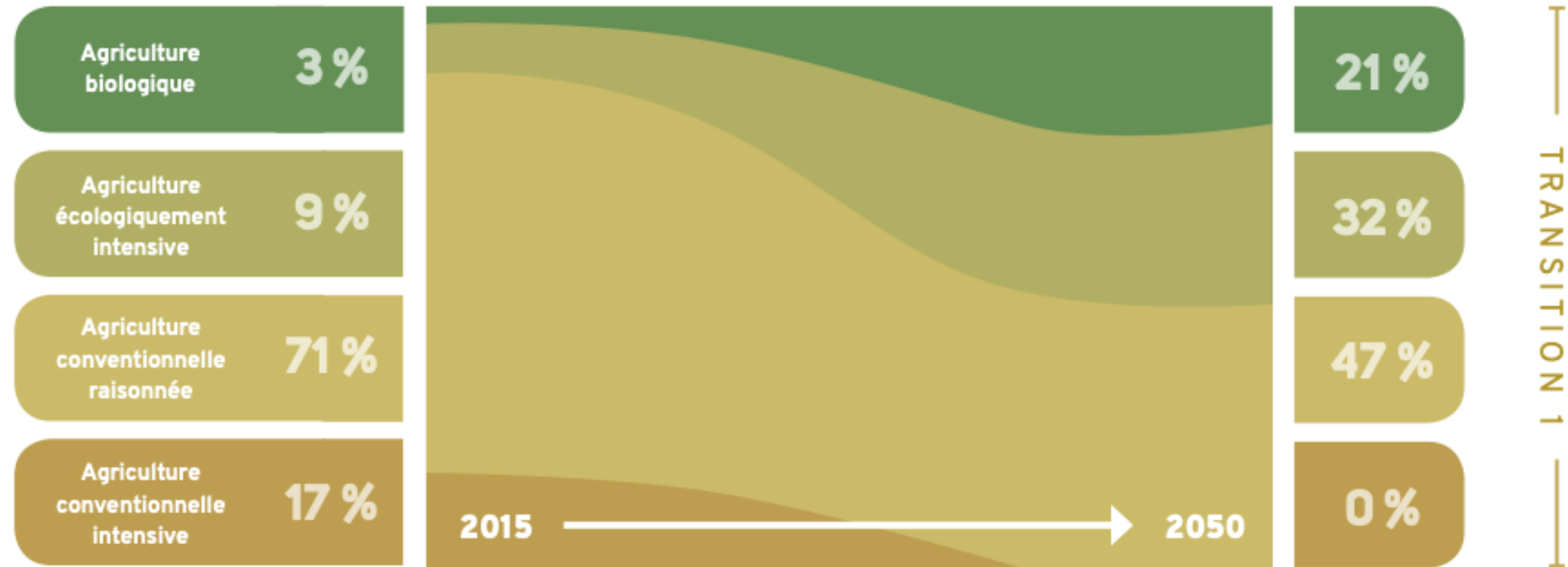
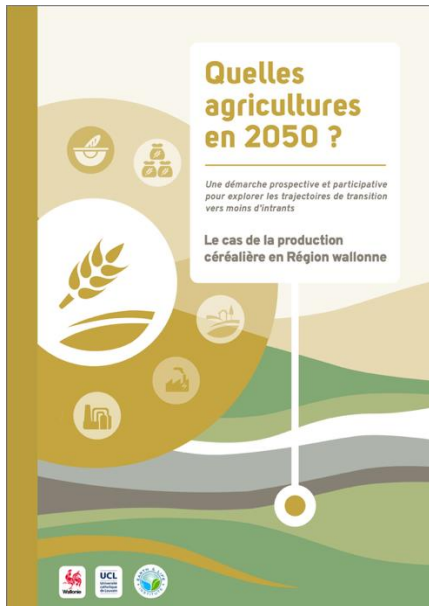


Agir ? Une double temporalité

- Optimiser aujourd'hui
- Reconfigurer demain

- Quel point de départ ?
 - L'agriculteur ?
 - La filière ?
 - Le territoire ?

Coexistence



■ Évolution de la part des modes de production pour atteindre une diminution de l'utilisation de produits phytopharmaceutiques de -50 %.

Coexistence – un débat tronqué



■ Évolution de la part des modes de production pour atteindre une diminution de l'utilisation de produits phytopharmaceutiques de -50 %.

L'illusion nourricière

90 % des pommes de terre partent à l'exportation

75 % des légumes partent à l'exportation

10 % des céréales sont panifiables

55.000 ha servent à produire de l'énergie



Quatre pistes

- **Défendre le status quo**
- **Innover dans le cadre international existant**
- **Défendre une spécificité wallonne**
 - La marque propre
 - L'agro-tourisme
- **Donner les commandes à la société**
 - Sortir de l'exceptionnalisme

L'exceptionnalisme agricole

- L'agriculture est une activité sociale et économique particulière qui ne peut être soumise aux mêmes règles que les autres secteurs européens
- Un consensus normatif entre un nombre limité d'acteurs lors de la fondation de la PAC
- Implications :
 - en termes de processus, la PAC a ainsi été construite au sein d'un sous-système d'action publique fermé.
 - En termes de programme, elle a été conçue pour favoriser les seuls intérêts des agriculteurs.

L'agriculture

La fin d'une politique d'exception ?

Matthieu Repplinger
Sciences Po

La projectification (1)

- **Au cours des deux ou trois dernières décennies, le recours à des projets pilotes et à d'autres formes d'arrangements organisationnels temporaires et axés sur des projets s'est généralisé**
- **Le processus de mise à l'essai des politiques nécessite une suspension des règles ordinaires afin de permettre l'innovation.**
- **Des conséquences tant pratiques que politiques.**
 - **le projet pilote lui-même n'est pas nécessairement un bon test pour évaluer comment les choses pourraient fonctionner à long terme.**
 - **Dans le même temps, la prolifération de projets politiques temporaires, chacun entraînant sa propre suspension des règles, menace l'intégrité de la « bureaucratie ordinaire » dans laquelle le projet s'inscrit.**

Chapter

Pilots as Projects

Policy Making in a State of Exception 1

By [Simon Bailey](#), [Damian Hodgson](#), [Kath Checkland](#)

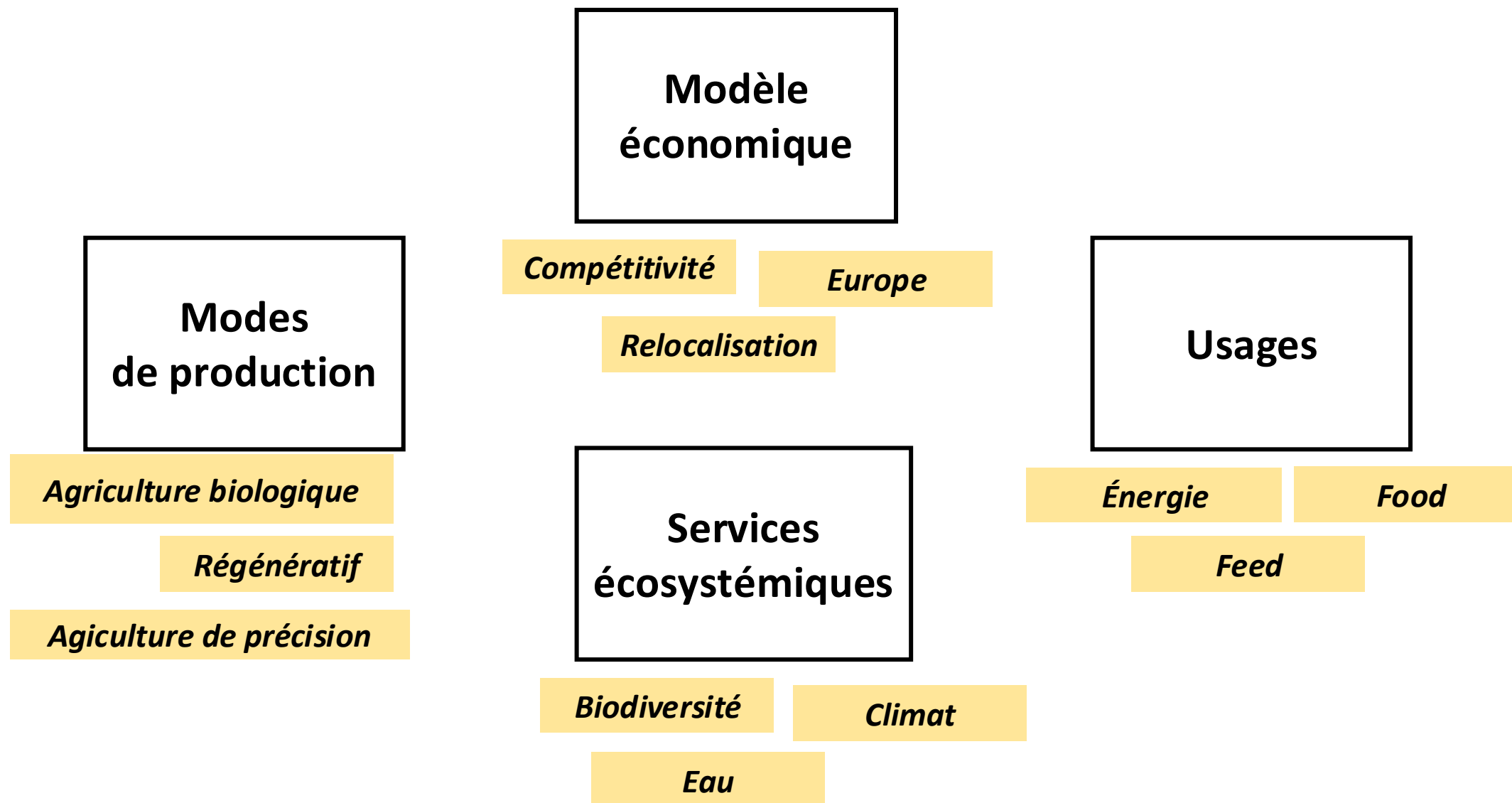
La projectification (2)

- **Le pilotage représente évidemment une approche attrayante et pragmatique pour les politiciens et les décideurs politiques, tout en élargissant le champ d'action des praticiens et des acteurs « locaux » dans l'élaboration des politiques.**
- **Dans le même temps, cette forme de projet s'accompagne d'une rationalité technique et d'une concentration étroite sur les objectifs du projet, au détriment éventuel de valeurs politiques fondamentales telles que la délibération et la responsabilité démocratique.**

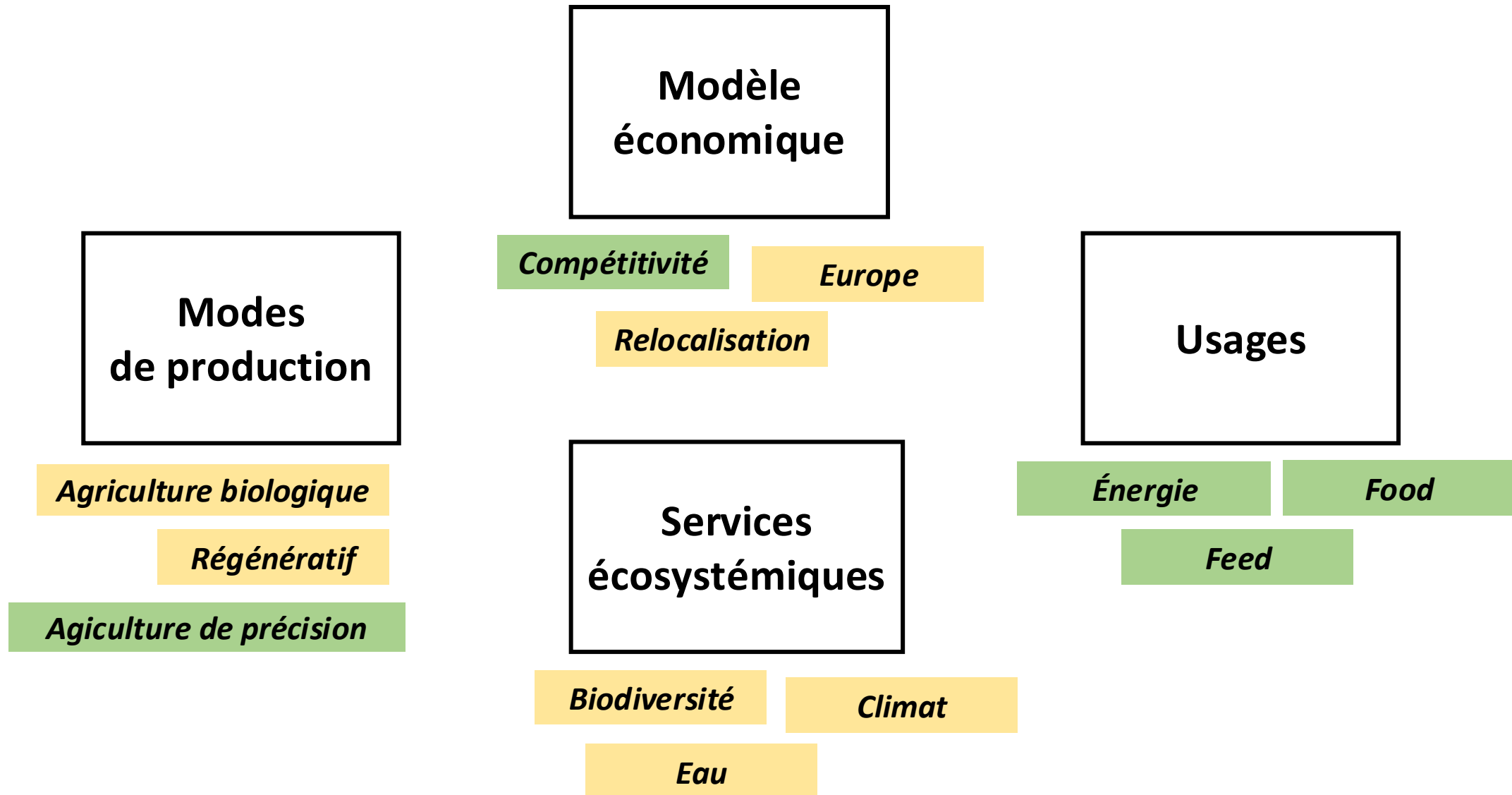
Et si on revenait à
nos pulvérisateurs ?



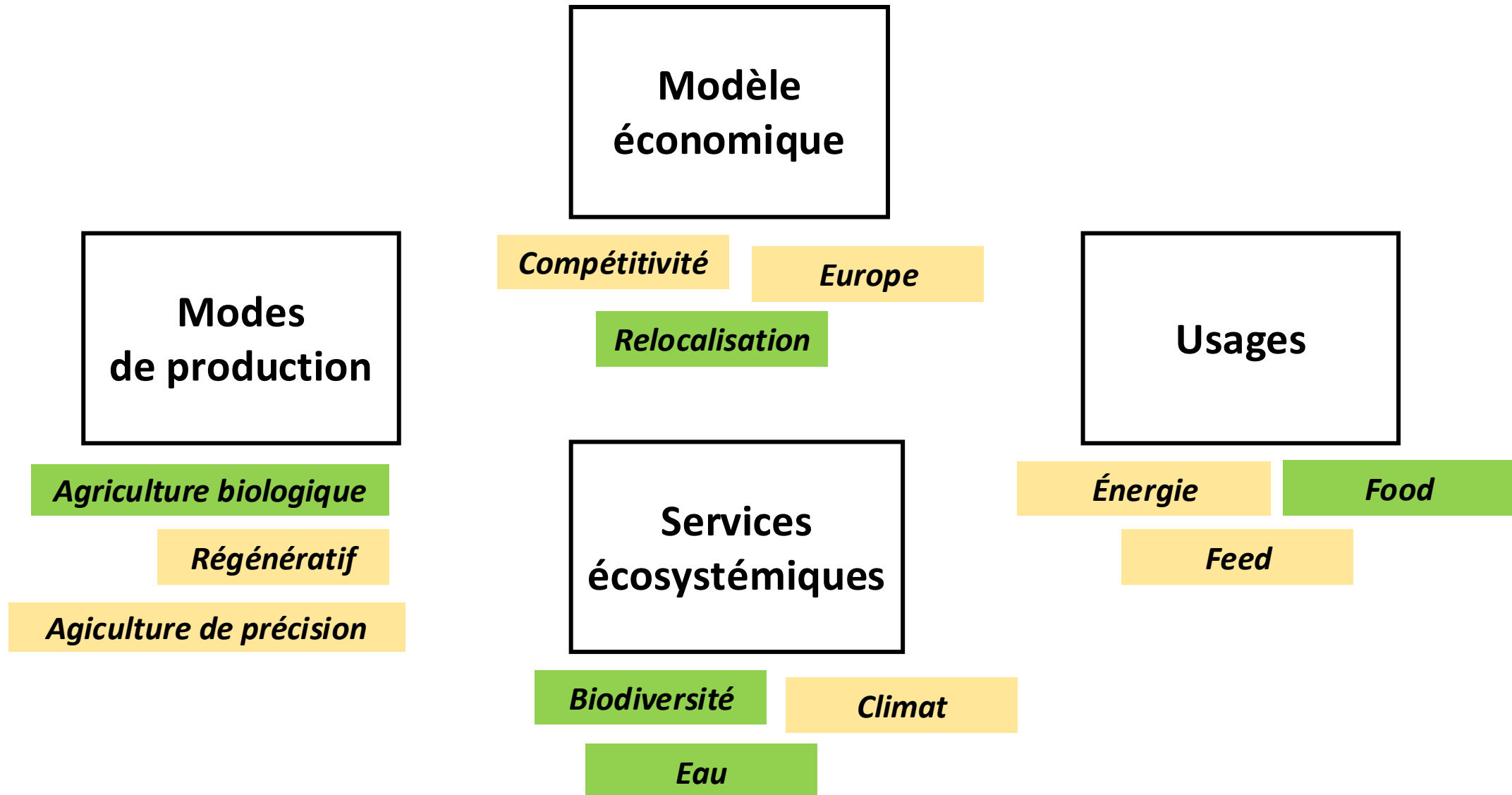
Quatre dimensions



Des combinaisons



Des combinaisons





C'est quoi le plan ?



Modes
de production



Modèle
économique



Services
écosystémiques



Usages



Et la recherche ?

- Documenter les options
- Légitimer les solutions
- Evaluer -> indicateurs
- Diminuer le risque
- Articuler les échelles

Quatre pistes

- **Défendre le status quo**
- **Innover dans le cadre international existant**
- **Défendre une spécificité wallonne**
 - La marque propre
 - L'agro-tourisme
- **Donner les commandes à la société**
 - Sortir de l'exceptionnalisme



transition of
food systems

 Sytra - UCLouvain

 @PhilippeBaret

philippe.baret@uclouvain.be

WWW.SYTRA.BE



financed by
the European Union

20

