

Communication

Simulateur d'empreinte alimentaire

Développement d'un outil de diagnostic et d'analyse des scénarios de transition

Une transition des systèmes agricoles et alimentaires à l'échelle locale est-elle possible et souhaitable ? Quel sera l'impact d'un changement de nos habitudes alimentaires à l'échelle d'un territoire ou d'une collectivité (école, ...) sur la structure de nos systèmes agricoles et sur les impacts environnementaux ?

Pour contribuer à cette réflexion, le consortium Sytra-Basic développe un outil de diagnostic des systèmes alimentaires wallons, basé sur l'expérience de [PARCEL](#) développé en France par le bureau [LeBasic](#). Une explication de l'outil français est disponible via ce [lien](#). L'outil est un simulateur d'empreinte alimentaire qui permet d'analyser l'impact de différents scénarios agroalimentaires sur le territoire. Il sera mis en ligne et disponible gratuitement dans le courant de l'année 2024.

L'ambition avec le développement de cet outil de diagnostic est d'outiller les acteurs de l'administration et du territoire, les décideurs politiques, mais aussi les entreprises et acteurs privés sur le système alimentaire. L'accès à des données fiables et centralisées leur permettra de s'informer, d'échanger sur des bases communes et de se positionner sur les enjeux d'approvisionnement de leur territoire. Pour répondre au mieux aux attentes des différents acteurs, cet outil sera développé en collaboration avec les partenaires intéressés. Si vous avez un avis ou des suggestions à faire, n'hésitez pas à nous contacter via ce [formulaire](#).

Description du projet

Ce projet est soutenu par la Wallonie.

Le simulateur permet de modéliser, en combinant quatre leviers de durabilité, les surfaces agricoles à mobiliser ainsi que l'impact écologique et les emplois agricoles générés par ces différents scénarios. Les leviers de durabilité sont :

- (1) la part de relocalisation de l'alimentation de la population ;
- (2) le régime alimentaire ;
- (3) la part d'agriculture biologique ;
- (4) la réduction du gaspillage.

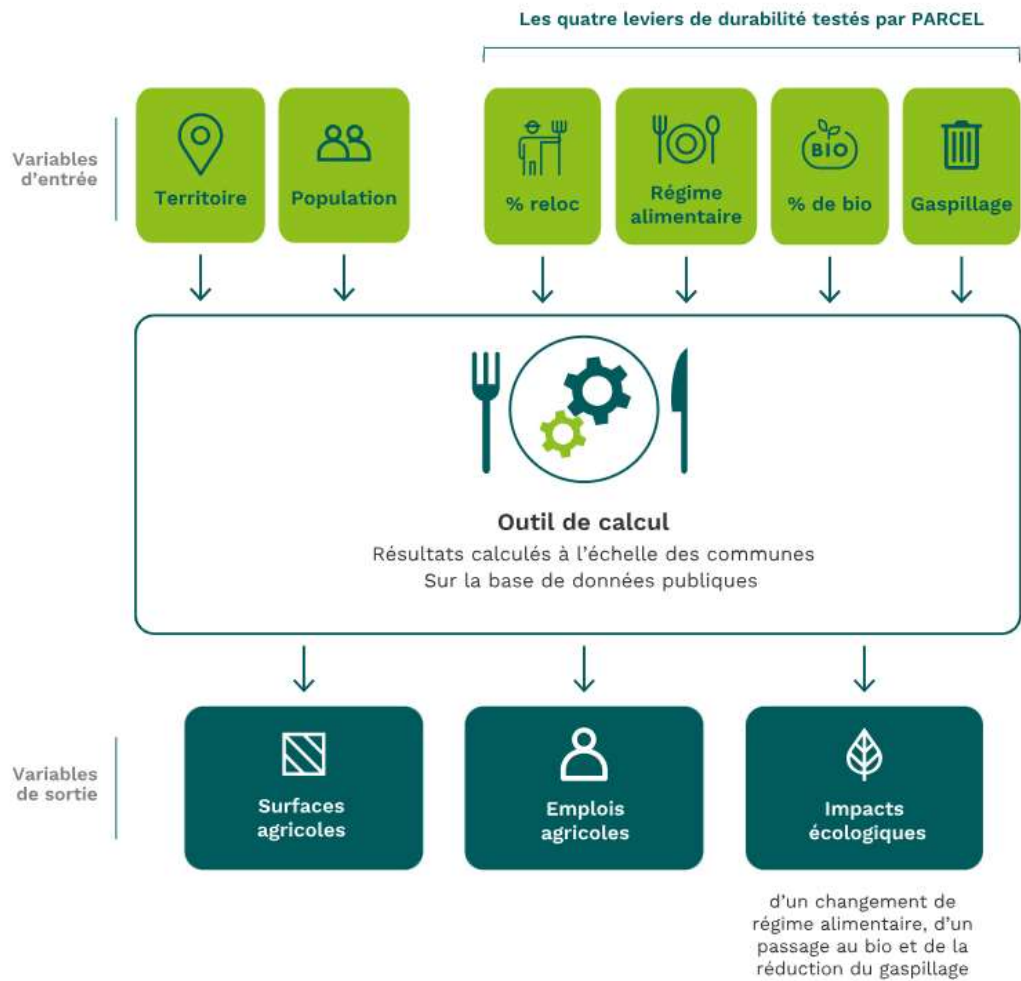
Les impacts écologiques considérés sont :

- **L'impact sur le climat** calculé en émissions de gaz à effet de serre ;
- **Les impacts sur la biodiversité** comprenant la destruction des espèces et la déforestation importée ;
- **Les impacts sur la ressource eau** comprenant la pollution de l'eau et la consommation d'eau ;
- **Les impacts sur le sol** comprenant la pauvreté des sols.

Il sera possible de faire une projection sur un ou plusieurs territoires. Ceci donnera l'occasion de réfléchir les questions d'approvisionnement à une multiplicité d'échelles.

De plus, grâce à son interface dynamique, le site permettra de changer à tout instant les paramètres. Il sera ainsi possible de comparer la situation existante à des scénarios prospectifs.

Enfin, en complément de l'outil, Sytra proposera l'analyse de certains scénarios produits et de trajectoires de transition associées.



Source : [PARCEL](#)