

Offre d'emploi

Bourse de préparation de thèse doctorale

Coordination intra-filière dans le cadre de la diversification des systèmes de cultures

L'équipe Sytra dirigée par Philippe Baret au sein de la Faculté des bioingénieurs de l'Université catholique de Louvain souhaite engager un-e candidat-e boursier-e pour la période février-octobre 2023. Le projet de recherche sur cette période portera sur la coordination intra-filière dans le cadre de la diversification des systèmes de cultures, et devra contribuer à la préparation d'une candidature à une bourse [ERIA](#) pour le financement d'un projet de thèse dans la continuité.

Thématiques de recherche

Les missions porteront sur l'articulation des processus de transition des systèmes de cultures et des chaînes de valeur associées : Quels sont les aspects critiques de l'alignement et de la coordination des stratégies et processus tout au long des chaînes de valeur, pour faciliter la diversification des systèmes de cultures ?

Ce projet de recherche s'inscrit dans la continuité du projet européen DiverIMPACTS (www.diverimpacts.net).

Tâches identifiées pour la première année :

- **Revue de la littérature scientifique** (revue systématique au sein des bases de données scientifiques à partir de mots-clés) portant sur l'interface systèmes de culture/chaînes de valeur.
- Confrontation des données disponibles (issues de DiverIMPACTS ou d'autres sources) par rapport aux besoins de la recherche ; éventuellement collecte de données supplémentaires.
- **Analyse comparée** des typologies développées dans le cadre de DiverIMPACTS (et éventuellement d'autres sources) ; conception d'une typologie intégrée.
- Analyse des aspects critiques de l'alignement et de la coordination intra-filière des processus d'innovation en faveur de la diversification des cultures (systèmes de production x chaînes de valeur).
- **Dégager des pistes d'action** (leviers).
- **Publication** des résultats au sein d'un article scientifique.

Contexte

Éléments issus du projet européen DiverIMPACTS

Dans le cadre du projet européen DiverIMPACTS, les travaux se sont intéressés à la diversité des modes de production agricoles et des chaînes de valeur, dans un contexte de diversification des systèmes de cultures. Plusieurs tâches (notamment T5.1, T5.2, T5.3) ont traité de cette question avec des approches et des jeux de données différents (voir annexe, ainsi que les différents livrables : <https://zenodo.org/communities/diverimpacts>). De manière générale, les analyses et recherches conduites jusqu'à présent portent le plus souvent, soit sur le système de production, soit (mais c'est moins fréquent) sur les chaînes de valeur. Or, les travaux sur les verrouillages (lock-in) démontrent que les dynamiques de transition ne peuvent se déployer que de manière systémique, en tenant compte des barrières aux différents niveaux de la chaîne mais aussi de l'interrelation de ces barrières et ces niveaux. Le message global est qu'il est nécessaire de mieux coordonner, voire d'aligner, les stratégies et les processus tout au



SYTRA

UCLouvain

long des systèmes de production et des chaînes de valeur. Les politiques ne prennent que peu en compte cette nécessité de coordination, d'où l'importance d'en identifier les leviers.

Modalités

Bourse à plein-temps de février à octobre 2023.

Poste basé à Louvain-La-Neuve.

Rémunération : selon barème boursier de thèse UCLouvain.

Encadrement

Le/la boursier-ère travaillera au sein de l'équipe Sytra, en collaboration avec un chargé de projet ayant participé au projet européen DiverIMPACTS.

Compétences et expériences requises

Compétences essentielles :

- Master Bioingénieur / Ingénieur agronome
- Compétences en analyse de données
- Très bonnes compétences rédactionnelles
- Capacités de communication
- Travail en équipe collaborative
- Maîtrise de l'anglais pour la rédaction d'un papier scientifique
- Maîtrise des outils de bureautique

Les éléments suivants constituent des atouts :

- Expérience en analyse des filières agricoles et/ou en études sur le secteur de l'agriculture
- Connaissance des systèmes de grandes cultures en Europe
- Connaissances en économie
- Expérience de la recherche

Modalités de candidature

Merci d'envoyer votre lettre de motivation et curriculum vitae combinés en un seul fichier électronique, par mail à anton.riera@uclouvain.be avec l'intitulé [Recrutement Sytra Recherche 2023] suivi de votre nom et prénom, au plus tard le 15 janvier 2023.



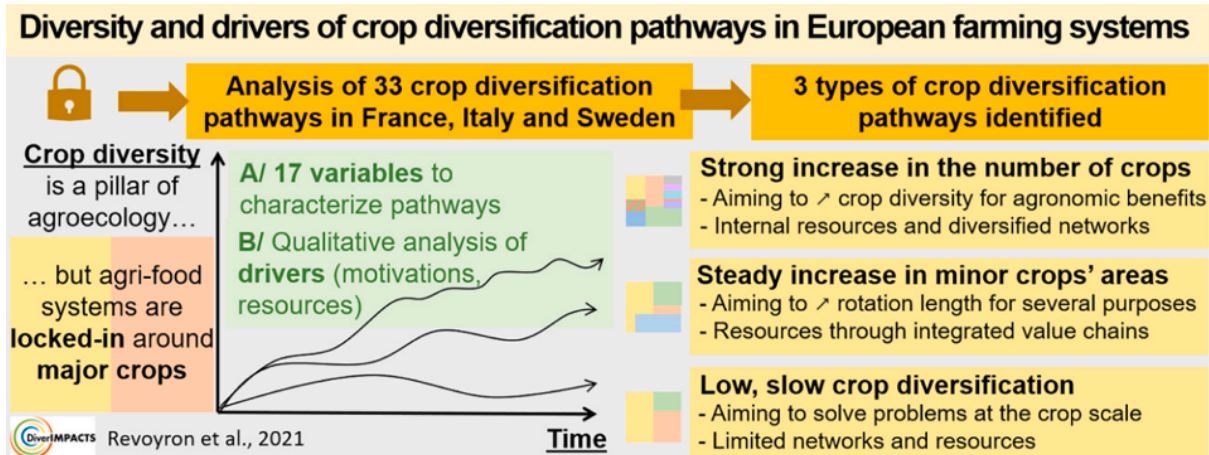
SYTRA

UCLouvain

Annexe : Background DiverIMPACTS

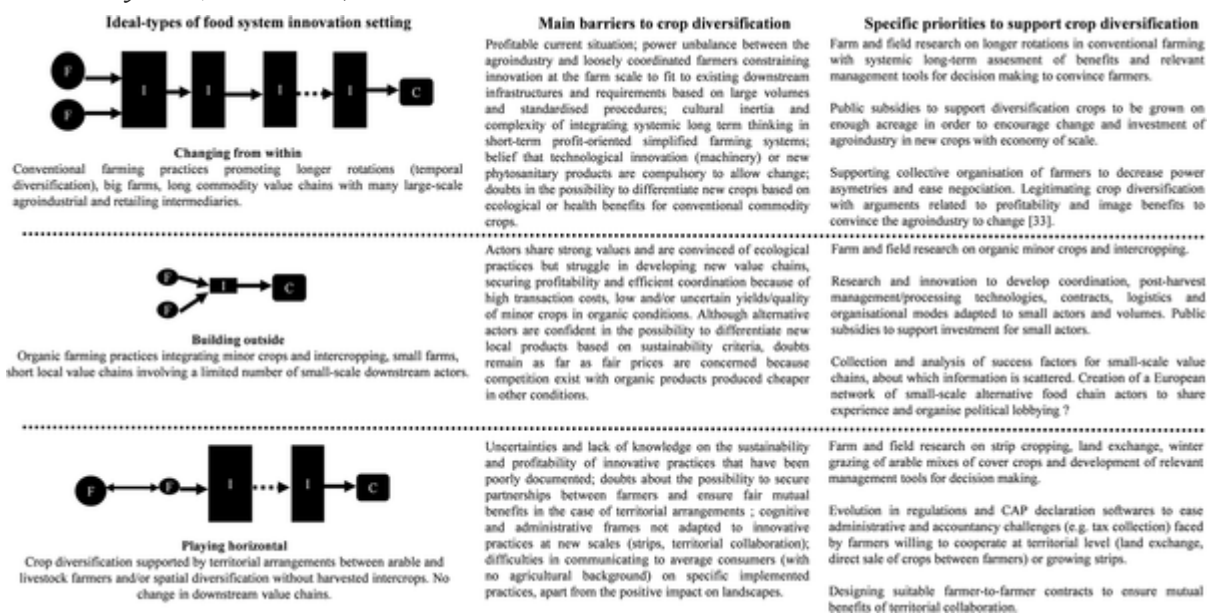
Les différentes typologies des systèmes agricoles et des chaînes de valeur développées dans le cadre de DiverIMPACTS sont reprises ci-après.

Trajectoires de diversification (E. Revoyron)



in: E. Revoyron et al. 2022, 'Diversity and drivers of crop diversification pathways of European farms'

Innovation systems (Morel K. et al)



in: Kevin Morel, Eva Revoyron, Magali San Cristobal, Philippe V. Baret. Innovating within or outside dominant food systems? Different challenges for contrasting crop diversification strategies in Europe. *PLoS ONE, Public Library of Science*, 2020, 15 (3), 24 p. (10.1371/journal.pone.0229910). (hal-02536917)



SYTRA

UCLouvain

Stratégies logistiques (Antier C.)

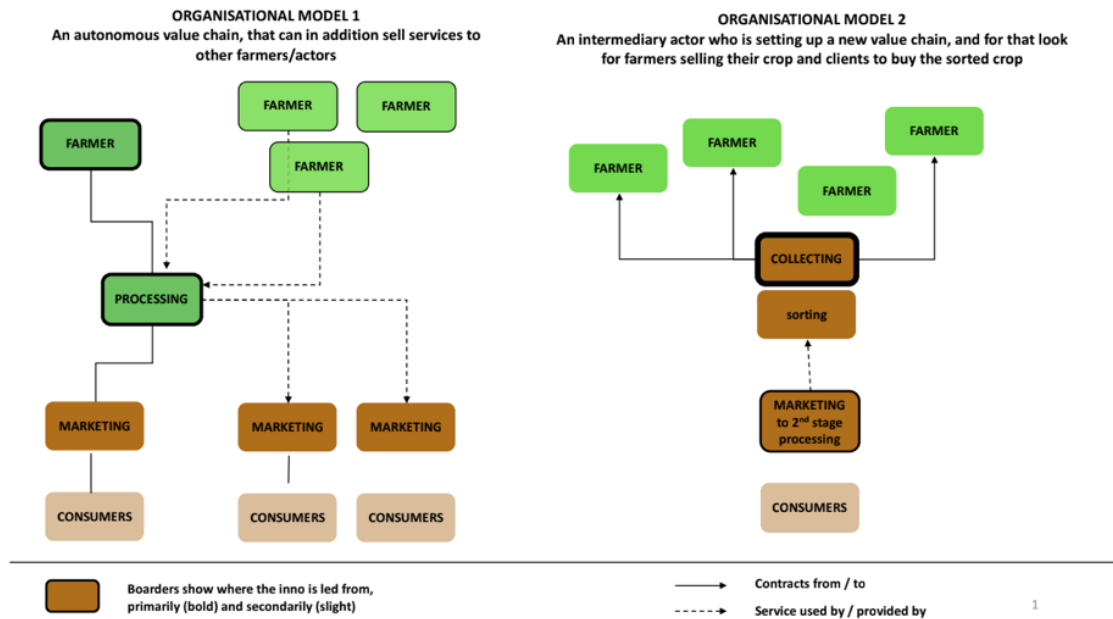


Figure 9: Two contrasted logistics organizational models.

in: Deliverable 5.6. Consolidated report on logistics and contracts arrangements to enable crop diversification.

Stratégies de développement / 'Industrial pathways' (Antier C.)

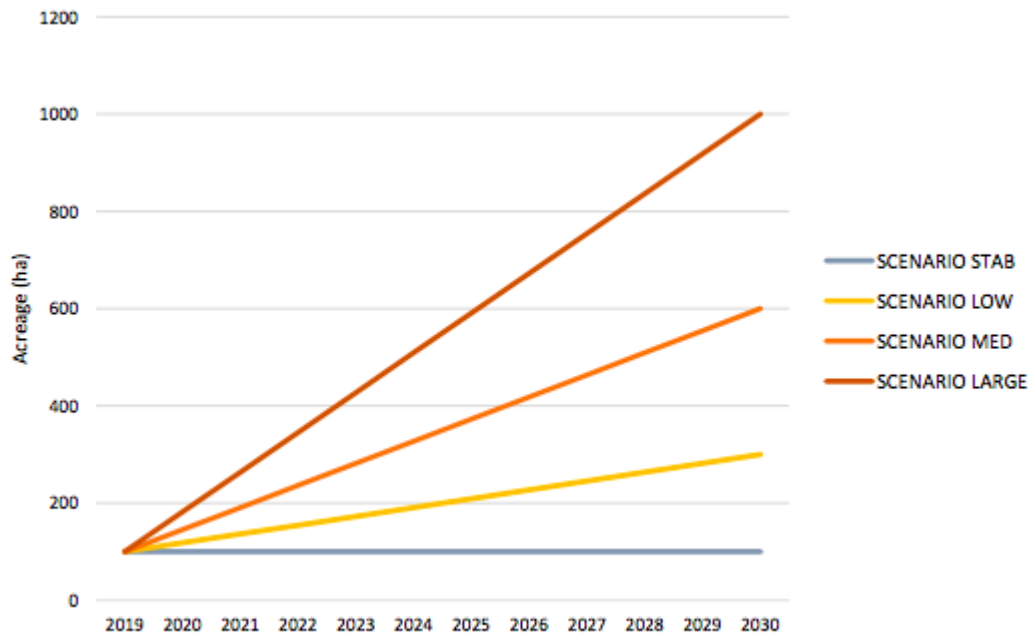


Figure 10: Scenarios of hemp acreage development in Sicily



Table 15: Some industrial pathways' risks and advantages (preliminary)

	Description	Advantages, strengths	Risks, threats, challenges	Context factors	Governance
Pathway I1	Acreage = 100 ha + 1 small processing capacity	Single stream, single point of contact	reliability of the unique processing capacity and its owner	given the estimated market size, acreage could most likely be increased above 100 ha.	Centralized entity for processing, and the different farmers could which to set up a representation entity.
Pathway I2	Acreage over 100 ha + 1 large processing capacity	Single stream, single point of contact	reliability of the unique processing capacity and its owner	Location of the machine/transport cost and accessibility (especially if a large number of providing farmers)	Different options exist regarding ownership: owned/co-owned. Works as a service provider (processor) or as an integrator (food company)?
Pathway I3	Acreage over 100 ha + several small processing capacities	proximity with markets (lower transportation costs) Value repartition	complexity risk of competition regarding prices and clients	Likely to happen if no consistent shared strategy is defined at the regional level.	independent actors --> probably relevant to create a common association for representation purposes and coordination
Pathway I4	Acreage over 100 ha + external foreign processor.	Simplicity No additional workload	Not so local Dependency on processors prices	Highly dependent on the price of transportation Location of processors?	market rules mainly

in: Clémentine Antier, Kevin Morel, Luca Colombo, Giovanni Dara Guccione, & Philippe Baret. (2019). Exploring the potential of value chains for Sicilian hemp-based food products. Zenodo. <https://doi.org/10.5281/zenodo.3477906>

Référentiel Fair price (Riera et al.)

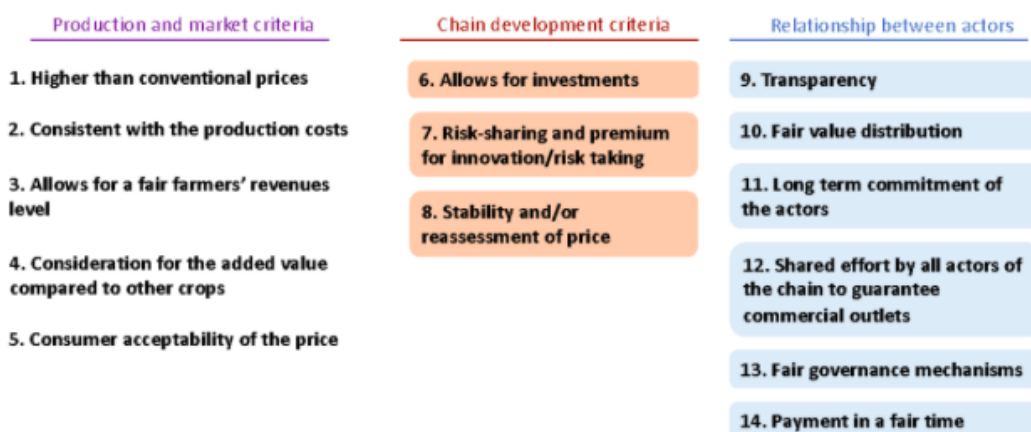


Figure 10: Overview of fourteen fair pricing criteria.

Typologie de chaînes de valeur (Abel Villa):

Setting up value chains, enhancing value chains, further developing value chains.



SYTRA

UCLouvain